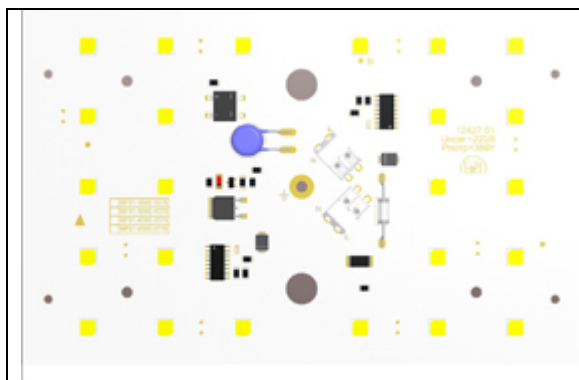


Светодиодные модули для сети переменного тока 220/230В (Direct AC LED modules).



Светодиодные модули являются светодиодными модулями со встроенным устройством управления, в общем случае сконструированными как заменяемая часть, встраиваемая в светильник, корпус или т.п., и не предназначенными для монтажа вне светильника и т.д. без специальных мер предосторожности.

Светодиодные модули разработаны в соответствии с требованиями ГОСТ Р 56230-2014, ГОСТ Р МЭК 62031-2011.

Светодиодные модули предназначены для работы от сети переменного тока 220/230В.

Электромагнитная совместимость модулей соответствует требованиям ГОСТ IEC 61547, СТБ EN 55015.

Вид климатического исполнения модулей по ГОСТ 15150:

Степень защиты модулей соответствует IP00 по ГОСТ 14254.

	CM-220VAC-159x101-40W-750-01-1.00
Электрические характеристики:	
Номинальное напряжение питания переменного тока частотой 50/60Гц	220 В
Диапазон питающего напряжения переменного тока	196 – 246
Номинальный ток потребления	0.175 А ±5 %
Номинальная потребляемая мощность	38 Вт ±5 %
Коэффициент мощности, не менее	0.96
Светотехнические характеристики:	
Общий индекс цветопередачи светодиодов	>75
Цветовая температура светодиодов	5000К
Угол излучения светодиодов	120 °
Световой поток модуля при температуре окружающей среды 25°C и температуре $t_p=60$ °C	4500 лм
Эффективность	120 лм/Вт
Предельно допустимая температура t_c на поверхности модуля при нормальных условиях эксплуатации и при номинальном значении напряжения питания	65 °C
Конструктивные характеристики:	
Число светодиодов	24
Материал печатной платы	алюминий толщиной 1.0 мм и теплопроводностью 2.0 Вт/(м*К)
Максимальная температура нагрева модуля	85 °C
Диапазон температуры окружающей среды	-40 °C ... +45 °C
Габаритные размеры	Рисунок 1
Масса модуля, не более	65 г

Примечание: Подключение модулей к питающей сети самозажимными клеммными колодками. Сечение проводников:

- одножильных с сечением от AWG#22(0.45 мм²) до AWG#18(0.8 мм²).
- многожильных с сечением от AWG#22(0.45 мм²) до AWG#20(0.7 мм²).

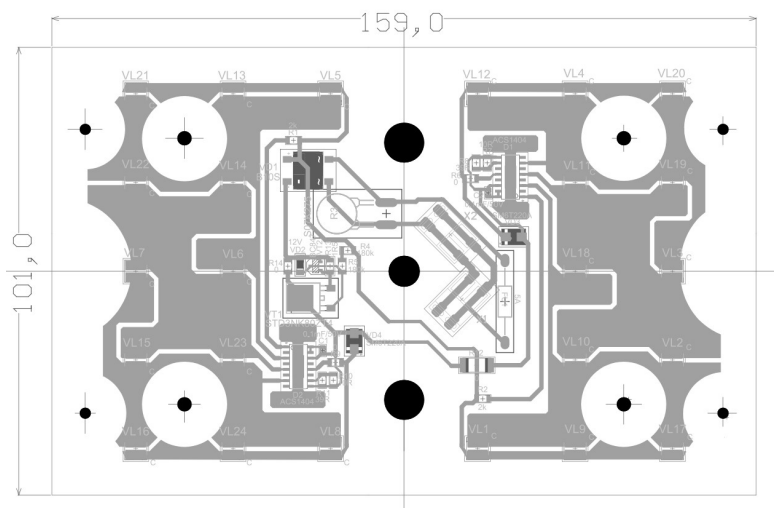


Рисунок 1



ОАО «ЭНЭФ»



222310, г. Молодечно, ул.Металлистов,5,
Минская область, Республика Беларусь
т./ф.: +375-176-746308, +375-176-746312,
+375-176-746332, +375-176-746337
e-mail: enef@enef.by www.enef.by