

Рисунок 1

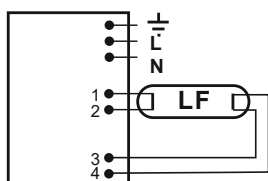


Рисунок 2

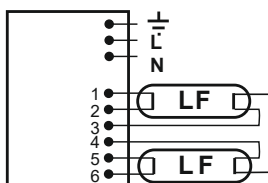


Рисунок 3

Электронные пускорегулирующие аппараты (ЭПРА, электронные балласты) предназначены для пуска и обеспечения рабочего режима люминесцентных ламп.

Устанавливаются в светильниках для внутреннего освещения общественных и производственных помещений, уличного освещения, системах аварийного освещения.

**Преимущества ЭПРА:**

- комфортное освещение (приятный немерцающий свет без стробоскопических эффектов и отсутствие шума) благодаря работе в высокочастотном диапазоне;
- постоянный световой поток лампы во всем диапазоне питающего напряжения;
- высокое качество потребляемой электроэнергии: коэффициент мощности более 0.96;
- уменьшенное на 20 % энергопотребление (при сохранении светового потока) за счет повышенной светоотдачи ламп на повышенной частоте и более высокого КПД ЭПРА по сравнению с электромагнитным ПРА;
- увеличенный на 50% срок службы ламп благодаря оптимальному режиму пуска и работы;
- снижение эксплуатационных расходов за счёт увеличения срока служб ламп;
- надежное зажигание при температурах до -25°C;

**ЭПРА соответствуют требованиям:**

- по безопасности – ГОСТ МЭК 928;
- по рабочим характеристикам - ГОСТ МЭК 929, ГОСТ МЭК 924;
- по электромагнитной совместимости - СТБ МЭК 61000-3-2, СТБ IEC 61000-3-3, СТБ EN 55015, СТБ IEC 61547.

**Технические характеристики:**

- Номинальное напряжение сети переменного тока 220/230В с частотой 50/60Гц;
- Диапазон питающего напряжения сети переменного тока 180-250 В;
- Коэффициент мощности, не менее, 0.96;
- Предварительный прогрев электродов -2с;
- Степень защиты от посторонних тел и воды - IP20;
- Класс защиты от поражения электрическим током - I;
- Материал корпуса - стальной;
- Максимальная температура нагрева корпуса - 70 °С;
- Допустимая температура окружающей среды - 25 °С- +45 °С;
- Габаритные размеры (рисунок 1): 103x74x31 мм;
- Масса, не более, 0.2 кг.

Обозначение для заказа:	Количество подключаемых ламп	Тип лампы	Мощность лампы Рлампы, Вт	Номинальный ток потребления Iпотр, А	Схема подключения
ЭПРА Л~220-1x18-2201-231	1	FSQ	18 (13)	0.09	Рисунок 2
ЭПРА Л~220-1x42-2201-231	1	FSQ	42 (26, 32)	0.2	Рисунок 2
ЭПРА Л~220-1x70-2201-231	1	FSQ	70 (57)	0.32	Рисунок 2
ЭПРА Л~220-2x18-2201-231	2	FSQ	18 (13)	0.17	Рисунок 3
ЭПРА Л~220-2x42-2201-231	2	FSQ	42 (26, 32)	0.4	Рисунок 3

**Примечание:**

- Тип ламп указан согласно международной системе маркировки ламп ILCOS (ГОСТ Р МЭК 60081-99, ГОСТ Р МЭК 60901-99).
- По согласованию с заказчиком ЭПРА могут быть изготовлены для других типов и мощностей ламп.



ОАО «ЭНЭФ»



222310, г. Молодечно, ул.Металлистов,5,  
Минская область, Республика Беларусь  
т./ф.: +375-176-746308, +375-176-746312,  
+375-176-746332, +375-176-746337  
e-mail: enef@enef.by www.enef.by